
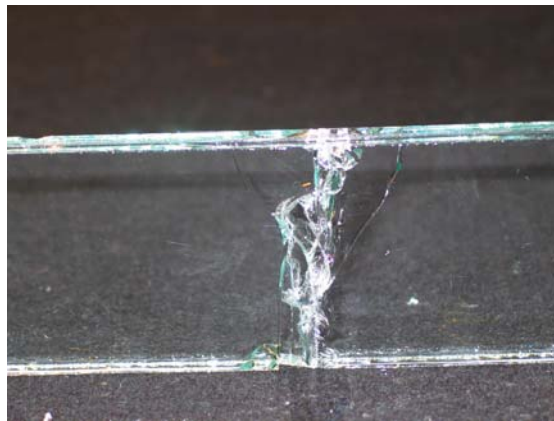
	PT LWB LF3 LS1 Vasenobjekt	<i>GI 3c FGM</i> Datum: Name: 
---	---	---

Thema: Beanspruchungen an Vasenobjekten

Information:

Glasobjekte werden in ihrer Verwendung auf verschiedenste Belastungen beansprucht. Je nach Verwendung der Objekte ergeben sich Beanspruchungsfälle, die zu Beschädigungen und sogar zum Bruch führen können.



Aufgaben:

Für alle:

1. Es soll eine Übersicht darüber erstellt werden, welche Belastungen/in welchen Situationen auftreten können.
2. Im nächsten Schritt wird nach den Ursachen für die oben genannten Beanspruchungen gesucht und diese benannt.

Für Fortgeschrittene:

3. Letztendlich sollen Lösungsvorschläge erarbeitet werden, um die Belastungen zu minimieren oder ganz zu vermeiden.

Kooperation:

-
-
-



TIPP: Bei einer Auflistung von Fakten bietet sich die Darstellung in Tabellenform an!